

# PRESTIGE

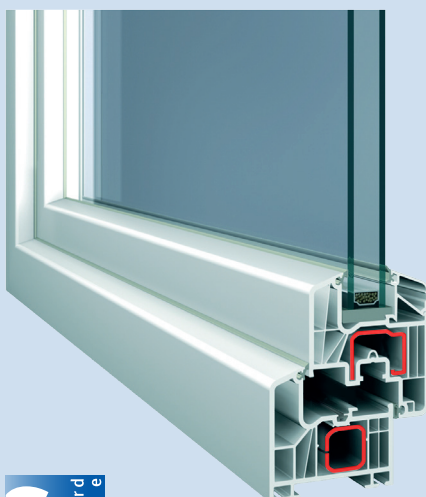
S  
standard  
line

S+  
standard+  
line

Systém Prestige je veľmi kvalitný okenný profil s ideálne vyváženými parametrami z hľadiska ekológie, dizajnu a funkčnosti. Okná s profilmi Prestige sú určené pre všetkých, ktorí hľadajú najlepšie možné riešenie. Vďaka mimoriadnym tepelno-izolačným vlastnostiam a prepracovanému dizajnu spĺňajú profily Prestige náročné požiadavky kladené na moderné stavby. Môžete si teda vychutnať dobrý pocit zo správneho rozhodnutia.

## Systém okenných profilov

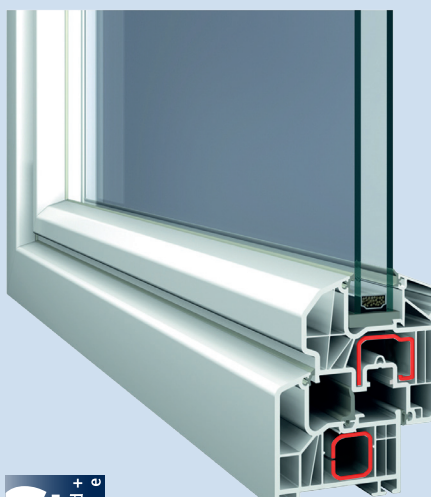
**Okenný profil**  
Standart line **Prestige AD**



S  
standard  
line

Nadčasový dizajn rovného krídla Prestige sa prelína s vysokou funkčnosťou modernej technológie výroby okien. Profil dosahuje vynikajúce hodnoty zvukovej a tepelnej izolácie a je optimálnym kvalitným riešením pre požiadavky moderných stavieb. Vďaka vynikajúcim tepelno-izolačným parametrom pri stavebnej hĺbke 76 mm je výhodným dlhodobým energeticky efektívnym a ekologickým riešením, ktoré vyhovie náročným požiadavkám.

**Okenný profil**  
Standart +line **Prestige MD**

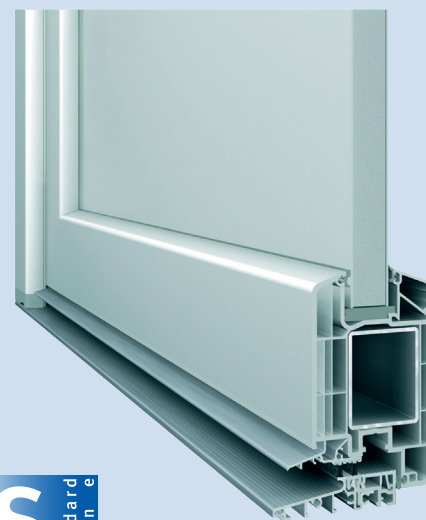


S+  
standard+  
line

Predsadené krídlo s technickými líniami dodáva oknám Prestige exkluzívny vzhľad. V kombinácii so širokou škálou možností farebných dekorov, hlavne imitácií dreva umožňuje široké možnosti použitia pri rekonštrukciách, ale aj pri štýlových novostavbách. Tri tesnenia zlepšujú izolačné vlastnosti profilu a umožňujú zabudovanie aj do najvyšších poschodí budov (do 100 m). Variabilita systému umožňuje použiť ku rámu s tromi tesneniami aj rovné krídlo.

## Systém vchodových dverí

**Vchodové dvere**



S  
standard  
line

Dverné systémy Prestige sú charakteristické svojím optimálnym vyvážením. Dvere presvedčia nielen vynikajúcimi tepelno-izolačnými vlastnosťami, ale aj nezvyčajne vysokou zaťažiteľnosťou. Zvýšenú odolnosť voči kriveniu a dlhodobému statickému namáhaniu garantuje najmä stabilná konštrukcia rámu vďaka patentovanému profilovému systému s oceľovými výstuhami. Veľký výber dizajnových variantov dovoľuje vyrábať dvere úplne podľa individuálnych potrieb zákazníka. Dizajnovo zladené vchodové a zdvižne posuvné dvere.

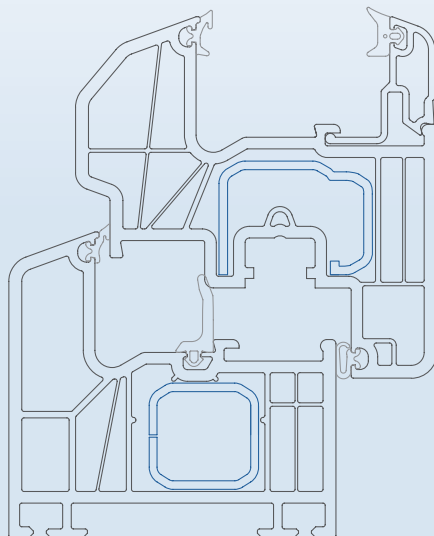
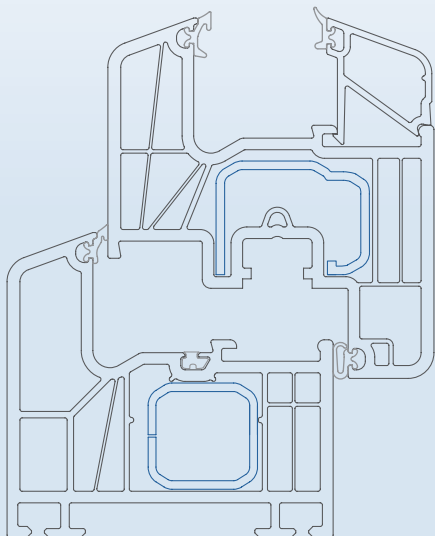


INOUTIC / WINDOWS AND DOORS  
THE GERMAN PROFILE ENGINEERS

# PRESTIGE System okenných profilov

**S** standard line **Okenný profil**  
Standart line **Prestige AD** / Vodorovný rez

**S+** standard+ line **Okenný profil**  
Standart +line **Prestige MD** / Vodorovný rez



### Tepelná izolácia

Súčiniteľ prechodu tepla:

zasklenie s  $U_g=1,1 \text{ W}/(\text{m}^2\text{K})$ , AL dišt. rámik:  $U_w=1,3 \text{ W}/(\text{m}^2\text{K})$

zasklenie s  $U_g=1,1 \text{ W}/(\text{m}^2\text{K})$ , dišt.rámik TGI SPACER:  $U_w=1,2 \text{ W}/(\text{m}^2\text{K})$

Zasklenie s  $U_g=0,6 \text{ W}/(\text{m}^2\text{K})$ , dišt.rámik TGI SPACER  $U_w=0,86 \text{ W}/(\text{m}^2\text{K})$

### Tepelná izolácia

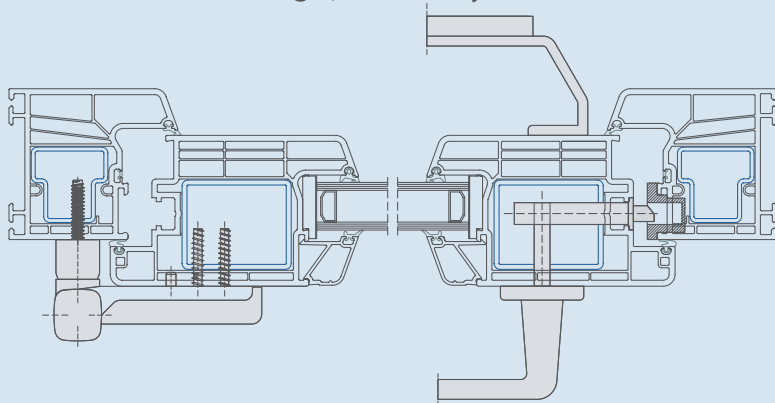
Súčiniteľ prechodu tepla:

zasklenie s  $U_g=1,1 \text{ W}/(\text{m}^2\text{K})$ , AL dišt. rámik:  $U_w=1,3 \text{ W}/(\text{m}^2\text{K})$

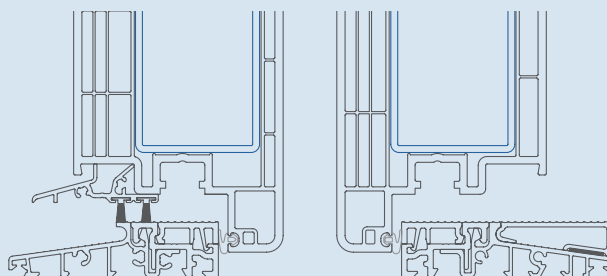
zasklenie s  $U_g=1,1 \text{ W}/(\text{m}^2\text{K})$ , dišt.rámik TGI SPACER:  $U_w=1,2 \text{ W}/(\text{m}^2\text{K})$

Zasklenie s  $U_g=0,6 \text{ W}/(\text{m}^2\text{K})$ , dišt.rámik TGI SPACER  $U_w=0,86 \text{ W}/(\text{m}^2\text{K})$

### Vchodové dvere Prestige / Vodorovný rez



### Variant s otváraním dovnútra / Variant s otváraním von



**+** **INOUSIC IC PLUS**  
Komfort / Bezpečnosť

**Zasklenie 24 až 44 mm:** Vychádza v ústrety širokej ponuke špeciálnych tepelnoizolačných a zvukovo-izolačných skiel.

**Dvojpätková zasklievacia lišta podľa DIN 18545:** Zvýšená odolnosť proti násilnému vniknutiu.

**Silné výstupy s priliehavým tvarom:** Stabilná konštrukcia okna.

**Kovanie:** Vysoká funkčnosť a životnosť / upevnenie kovania cez dve komory.

**Eurodrážka pre kovanie s osovou vzdialenosťou 13 mm:** Možnosť dovybavenia s vysokou odolnosťou proti vlámaniu.

**🌿 INOUSIC IC ECO PLUS**  
Úspora energie / Kvalita

**Tri celoobvodové tesnenia v prípade MD, dve celoobvodové tesnenia v prípade AD:** Vynikajúca tepelná izolácia, odolnosť proti vetru a zatekaniu.

**Výška drážky pre sklo 25 mm:** Optimálna tepelná izolácia / Potlačenie kondenzácie vody.

**Šesťkomorová technológia:** Vynikajúca tepelná izolácia / Hodnota  $U_f=1,1 \text{ W}/\text{m}^2\text{K}$ .

**Otvory pre odvodnenie a dekompresiu cez komory:** Ochrana proti vlhkosti a korózii oceľových výstuh v komorách.

**Stavebná hĺbka 76 mm:** Vynikajúca tepelná izolácia pre úsporu nákladov na vykurovanie.

**🌸 INOUSIC IC DESIGN PLUS**  
Tvar

**Široká škála prídavných profilov:** Vhodné riešenie pre každý stavebný detail.

**Zaoblenie 20°:** Dobré odvádzanie vody / harmonický dizajn.

**Dizajnové možnosti:** Veľký výber dekorov a farieb / dekor so vzhľadom dreva, s perličkovou štruktúrou alebo s metalickým povrchom.

### Zladené prevedenie fasády:

K systému Prestige sú k dispozícii i ďalšie produkty Inoutic, napr. zdvižne posuvné dvere.

KONCEPCIA RECYKLÁCIE / INOUSIC JE ZAKLADAJÚCIM ČLENOM INICIATÍVY PRE RECYKLOVANIE PLASTOVÝCH OKIEN, KTORÁ POD MENOM » REWINDO GMBH « ZASTUPUJE NEMECKÝCH VÝROBCOV PLASTOVÝCH PROFILOV.



VÁŠ PREDAJCA: